

12/600/160	ČLÁNKOVÉ OTOPNÉ TĚLESO OCELOVÉ, POČET ČL./VÝŠKA/ŠÍŘKA ČLÁNKU <u>S BOČNÍM PŘÍPOJENÍM</u>
TRV 15_X	TERMOSTATICKÁ A REGULAČNÍ ARMATURA S PŘEDNASTAVENÍM V ROHOVÉM PŘÍPOJENÍ, IVAR_VD 2106N: DN15 NASTAVENÍ REGULAČE
RŠ 15	ROHOVÉ RADIÁTOROVÉ ŠROUBENÍ S PŘEDNASTAVENÍM PRŮTOKU IVAR_DS 302: DN15 NASTAVENÍ REGULAČE

— PŘÍVOD (VODA) – (65°C), Cu POTRUBÍ
 — ZPÁTEČKA (VODA) – (50°C), Cu POTRUBÍ
 — PŘÍVOD (PROPYLENGLYKOL) – PŘÍVOD (60°C), Cu POTRUBÍ
 — ZPÁTEČKA (PROPYLENGLYKOL) – VRAT (45°C), Cu POTRUBÍ

ELE.	NAPOJENÍ ŘEŠÍ PROFESE ELEKTRO, VIZ TECHNICKÁ ZPRÁVA
MAR.	NAPOJENÍ ŘEŠÍ PROFESE MAR, VIZ TECHNICKÁ ZPRÁVA
ZTI.	NAPOJENÍ ŘEŠÍ PROFESE ZTI, VIZ TECHNICKÁ ZPRÁVA

DN	15x1	18x1	22x1	28x1,5	35x1,5	42x1,5	54x2,0
t	20mm	20mm	30mm	30mm	40mm	40mm	40mm

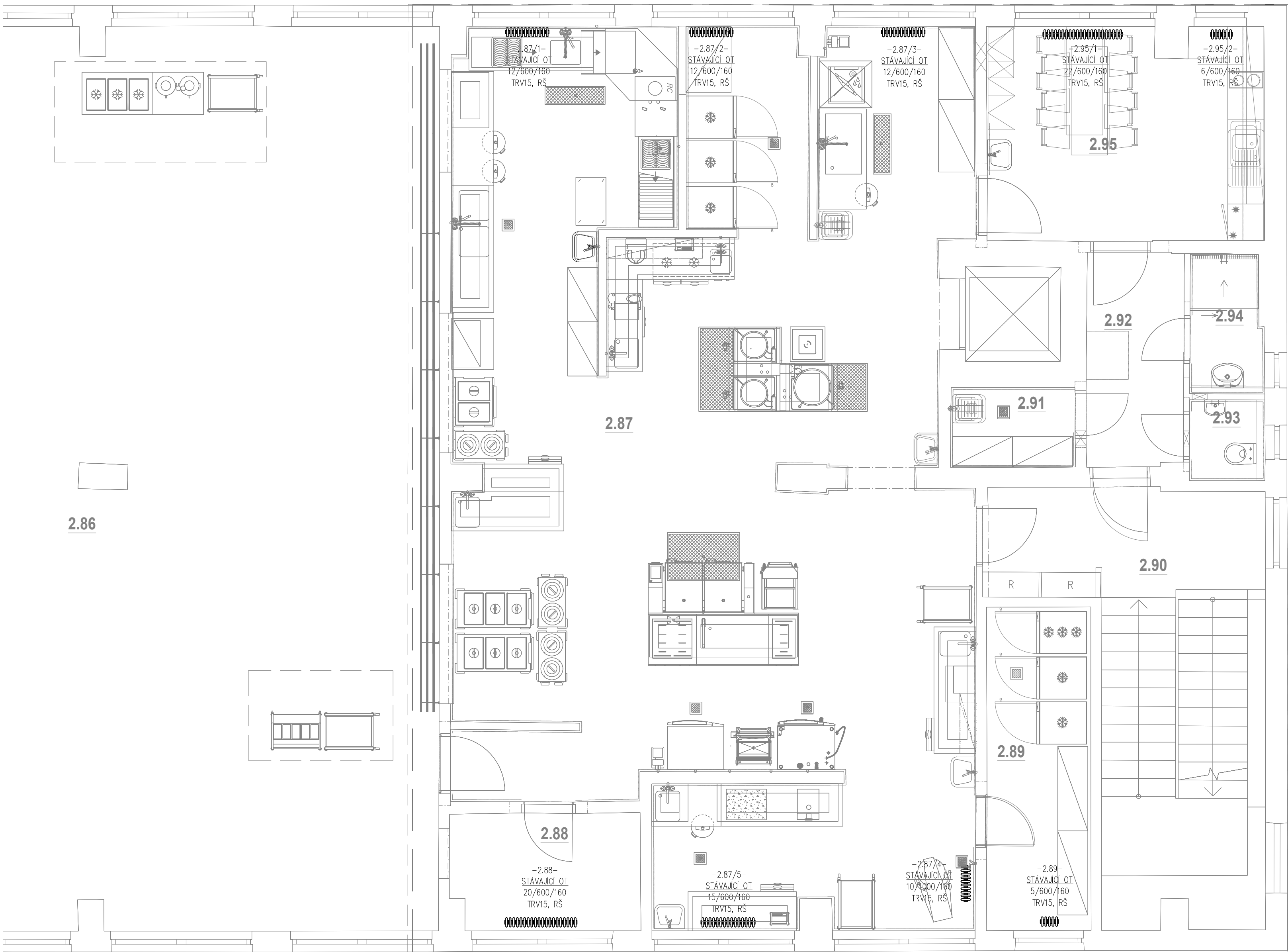
POZNÁMKY

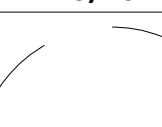
C) TEPELNÁ IZOLACE ROZVODŮ


- C) TEPELNÁ IZOLACE ROZVODŮ
- VŠECHNY PÁTERNÍ ROZVODY PROVEDENÉ Z MĚDĚNÉHO POTRUBÍ A PŘÍPOJKY OTOPNÝCH TĚLES BUDOU OPATŘENY TEPELNOU IZOLACÍ
 - POTRUBÍ BUDE OPATŘENO TEPELNOU IZOLACÍ DLE VYHLÁŠKY 193/2007 sb.

- D) VŠEOBECNĚ
- NUTNO DODRŽET MONTÁŽNÍ PŘEDPISY VÝROBCŮ JEDNOTLIVÝCH ZAŘÍZENÍ A VÝROBKŮ

- Stávající topná tělesa classic budou vyměněna za nová tělesa s vysokými požadavky na hygienu a čistotu s hladkou čelní deskou, s bočním připojením
- Nová topná tělesa budou napojeny na stávající rozvody, stejným způsobem jak stávající topné tělesa. Přesné místa napojení určena při realizaci.
- Nová topná tělesa budou napojena na potrubí CU 15x1,0 v místě napojení na stávající rozvody bude přechodka z mědi na ocel (dimenze dle potrubí)



RAZÍTKO/PODPIS	PARÉ
	

20.000 = PODLAHA 1.NP			
NÁZEV PROJEKTU Modernizace kuchyně ŽŠ Drnovice - zpracování projektové dokumentace			
MÍSTO STAVBY Náves 109, 483 04 Drnovice par. č. 889/5, v K.Ú. Drnovice [632554]			
INVESTOR Základní škola Drnovice sídlem Náves 109, 483 04 Drnovice			
OBJEKT TECHNIKA PROSTŘEDÍ STAVEB (TPS)			
ČÁST PROJEKTU ÚSTŘEDNÍ VYTÁPĚNÍ	D.1.2.3		
NÁZEV PŮDORNA VYTÁPĚNÍ 2.NP - STÁVAJÍCÍ OT	104		
			
		GARANT projekt s.r.o. Staňkova 103/18, 402 00 Brno IČ: 04722845, DIČ: CZ04722845 E-mail: info@garantprojekt.cz mob.: 608 213 528 web: www.garantprojekt.cz	
		AUTORIZOVANÝ PROJEKTANT	ING. MAREK MILATA Č. autorizace: 110284
		HLAVNÍ INŽENÝR PROJEKTU	ING. JAKUB KARMAZÍN
		VYPRACOVAL	ONDŘEJ HRUŠKA
		ČÍSLO ZAKÁZKY	DATUM
		GP202501	04/2025
		MĚŘÍTKO	STUPEŇ
		1:50	PDPS